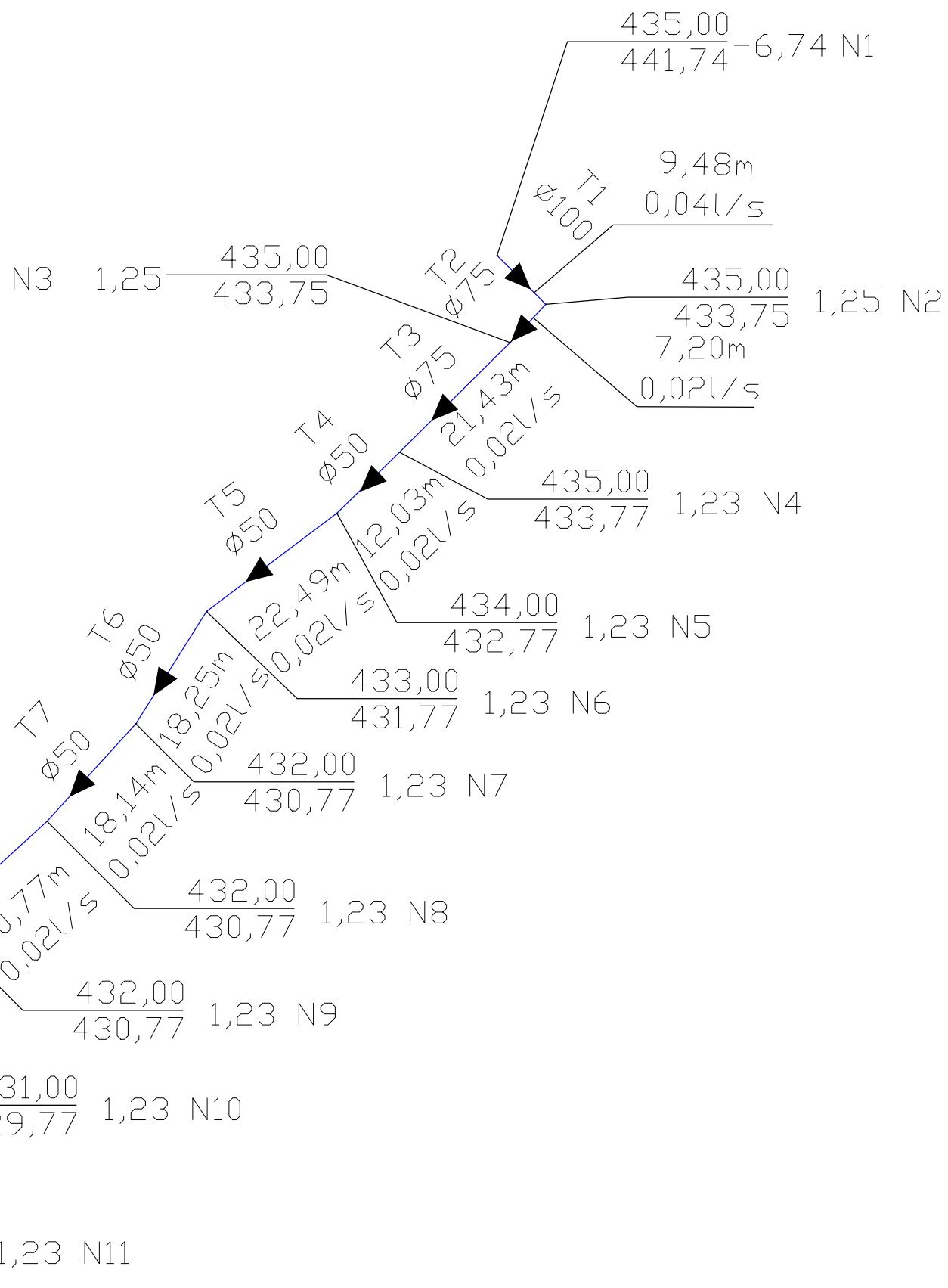


LOCALIZAÇÃO

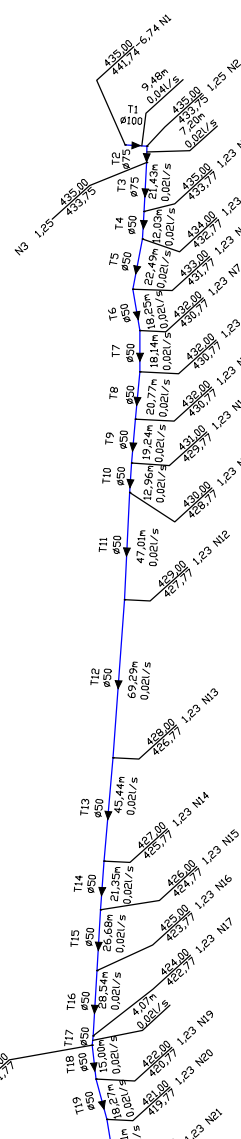


COORDENADAS GEOGRÁFICAS
POÇO: 14° 52' 20" S e 54° 57' 15" W
RESERVATÓRIO: 14°52'20.95" S e 54°57'16.96" O

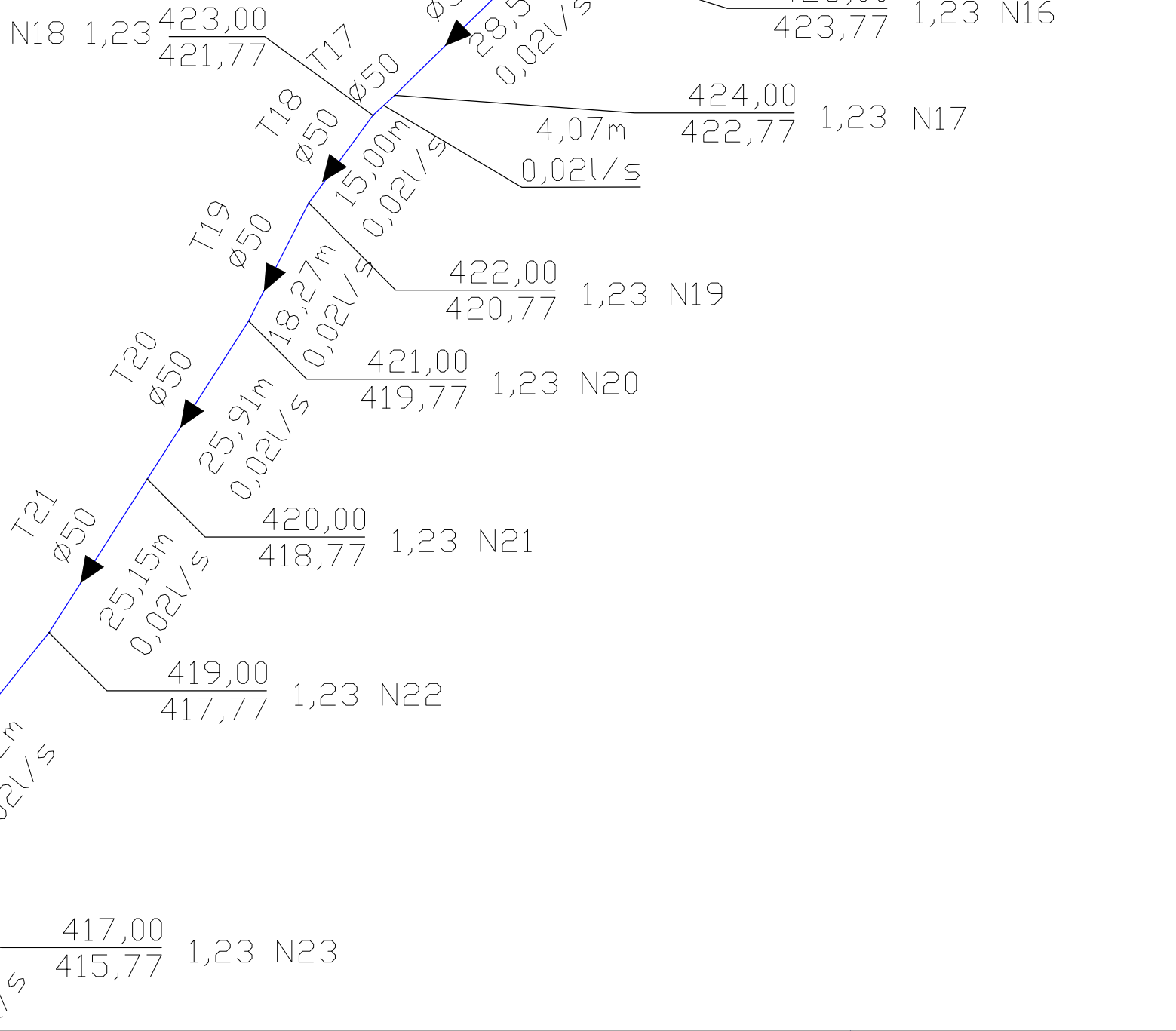
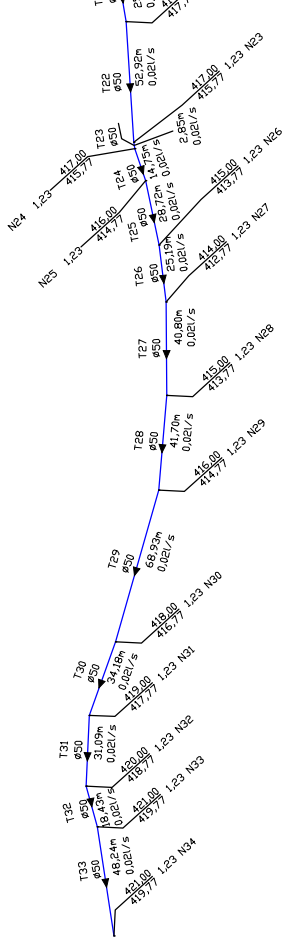
A1



A1

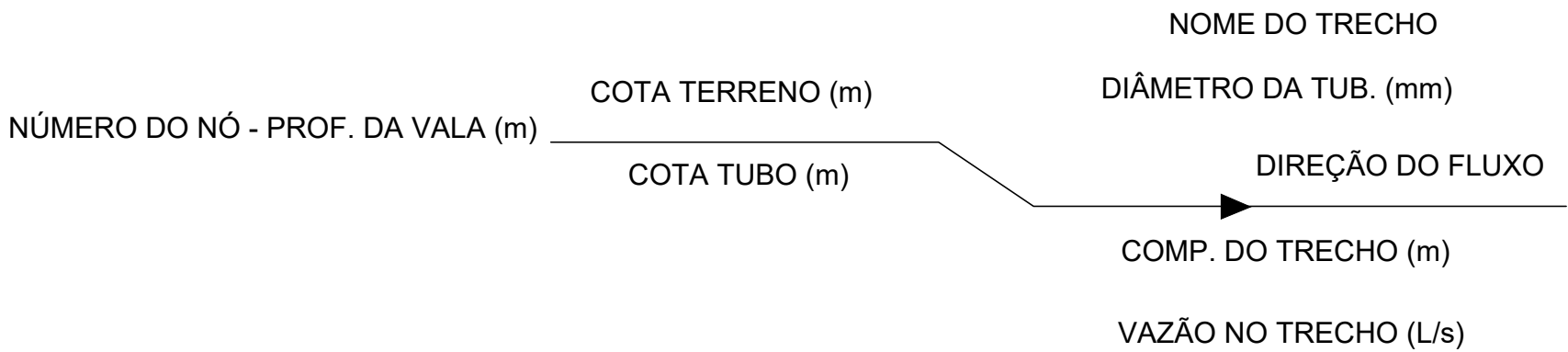


A2



LEGENDA

REDE DE DISTRIBUIÇÃO TUBULAÇÃO EM PEAD PN 12,5
896,50 METROS
TUBULAÇÃO 50 MM: 858,39 METROS
TUBULAÇÃO 75 MM: 28,63 METROS
TUBULAÇÃO 100 MM: 9,48 METROS



OBSERVAÇÃO: A TUBULAÇÃO DA REDE DEVE SER ALOCADA NA ÁREA DE SERVIDÃO



MUNICIPIO: NOVA BRASILÂNDIA/MT				
ENDEREÇO: AV. VEREADOR GENIVAL NUNES ARAÚJO, Nº 267- CEP: 78.860-000				
PREFEITURA: PREFEITURA MUNICIPAL DE NOVA BRASILÂNDIA				
RESPONSÁVEL TÉCNICO: CREA/MT		MARCIO SOUZA FARIA 9172/D		
SISTEMA: SISTEMA DE ABASTECIMENTO DE ÁGUA				
OBRA: REDE DE DISTRIBUIÇÃO - ASSENTAMENTO P.A. SANTA ROSA				
VISTAS: PLANTA DE LAYOUT E DETALHES				
DESENHO ENG.	DATA: MARÇO/2019	ESCALA: INDICADA	REVISÃO: 01	FOLHAS: 1/1
CROQUI DE LOCALIZAÇÃO DA OBRA:		<div></div> <div>RESPONSÁVEL TÉCNICO: MARCIO SOUZA FARIA CREA: 9172/D MT</div>		
COORDENADAS GEOGRAFICAS:		A.R.T.:		
DATA: MARÇO/2019		DESENHO:		